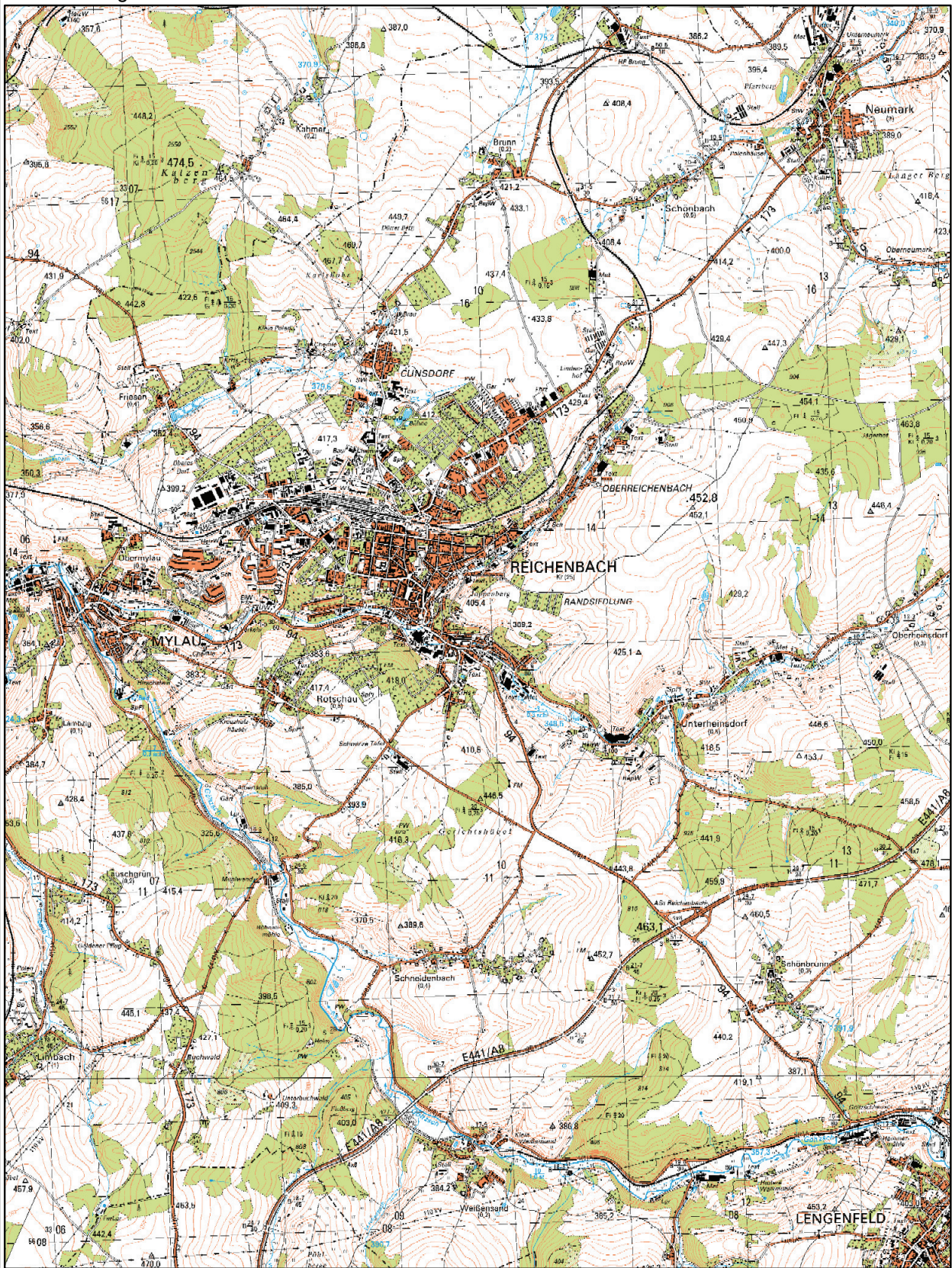


Anlage 1 - Topografische Übersichtskarte der Stadt

Kartenauszug aus RAPIS

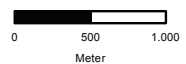


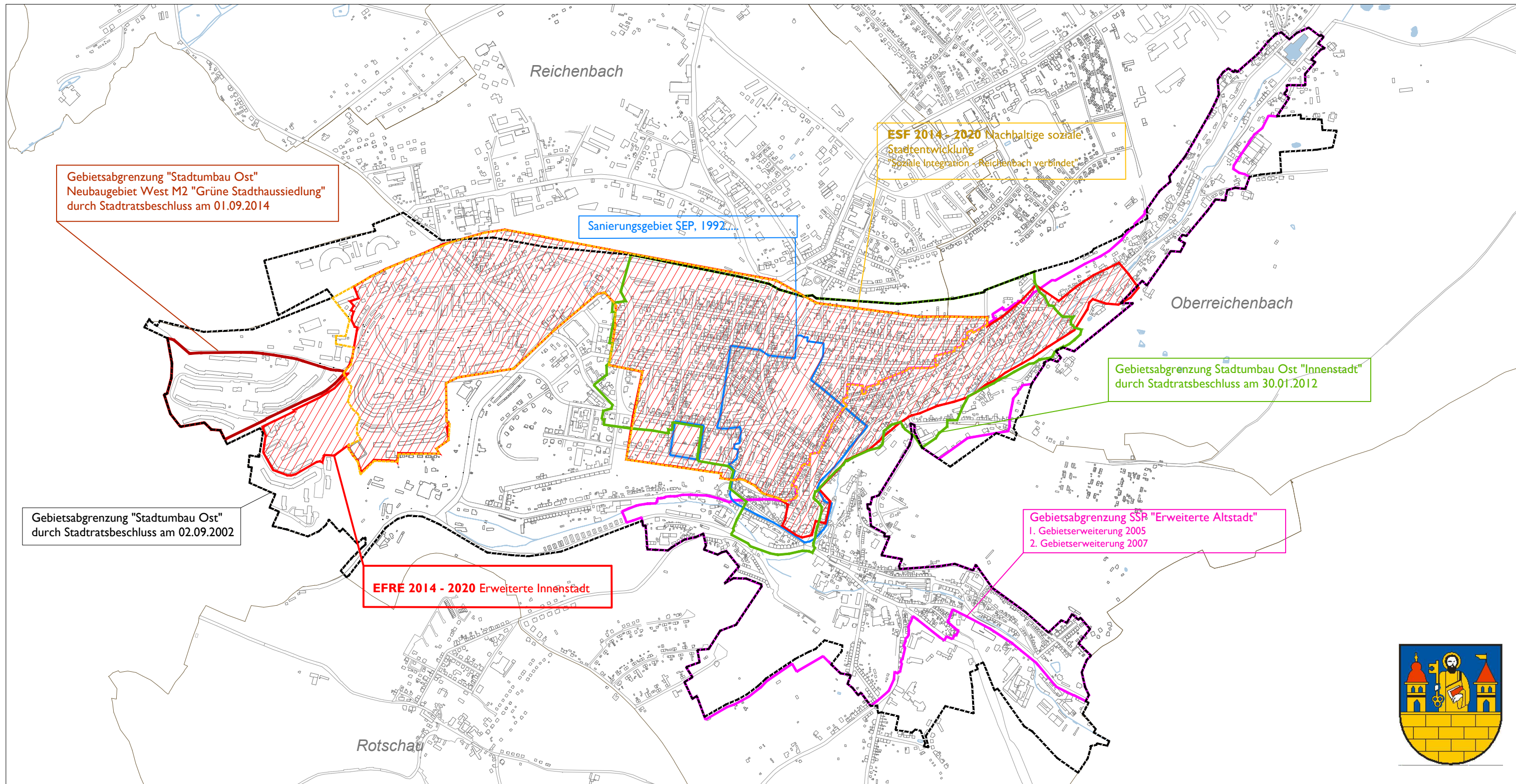
sachsen.de

RAPIS
Raumplanungsinformationssystem

Fachdaten: Digitales Raumordnungskataster (DIGROK),
Landesdirektion Sachsen
Geobasisdaten: DTK-10-V, DTK25-V, DTK50-V, DTK100-V, ATKIS-DOP®
Staatsbetrieb Geobasisinformation und Vermessung Sachsen 2013
DTK200-V - © GeoBasis-DE / BKG 2013 (Daten verändert)

1 : 50.000





Gebietsabgrenzung "Stadtumbau Ost"
Neubaugebiet West M2 "Grüne Stadthaus­siedlung"
durch Stadtratsbeschluss am 01.09.2014

Sanierungsgebiet SEP, 1992

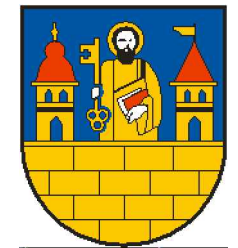
ESF 2014 - 2020 Nachhaltige soziale
Stadtentwicklung
"Soziale Integration - Reichenbach verbindet"

Gebietsabgrenzung Stadtumbau Ost "Innenstadt"
durch Stadtratsbeschluss am 30.01.2012

Gebietsabgrenzung "Stadtumbau Ost"
durch Stadtratsbeschluss am 02.09.2002

EFRE 2014 - 2020 Erweiterte Innenstadt

Gebietsabgrenzung SSP "Erweiterte Altstadt"
1. Gebiets­erweiterung 2005
2. Gebiets­erweiterung 2007



Übersicht Fördergebiete

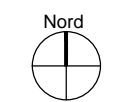
- Gebietsabgrenzung "Stadtumbau Ost" 2002
durch Stadtratsbeschluss 02.09.2012; Fläche ca. 339 ha
- Gebietsabgrenzung Stadtumbau Ost "Innenstadt" 2012
durch Stadtratsbeschluss 30.01.2012; Fläche ca. 87 ha
- Gebietsabgrenzung Stadtumbau Ost 2014
Neubaugebiet West M2 "Grüne Stadthaus­siedlung"
durch Stadtratsbeschluss 01.09.2014; Fläche ca. 87 ha
- Gebietsabgrenzung Sanierungsgebiet SEP 1992
- Gebietsabgrenzung SSP "Erweiterte Altstadt" 2000
1. Gebiets­erweiterung 2005, 2. Gebiets­erweiterung 2007
- ESF 2014 - 2020 Nachhaltige soziale Stadtentwicklung
"Soziale Integration - Reichenbach verbindet"
- EFRE 2014 - 2020 Erweiterte Innenstadt
(in Bearbeitung)

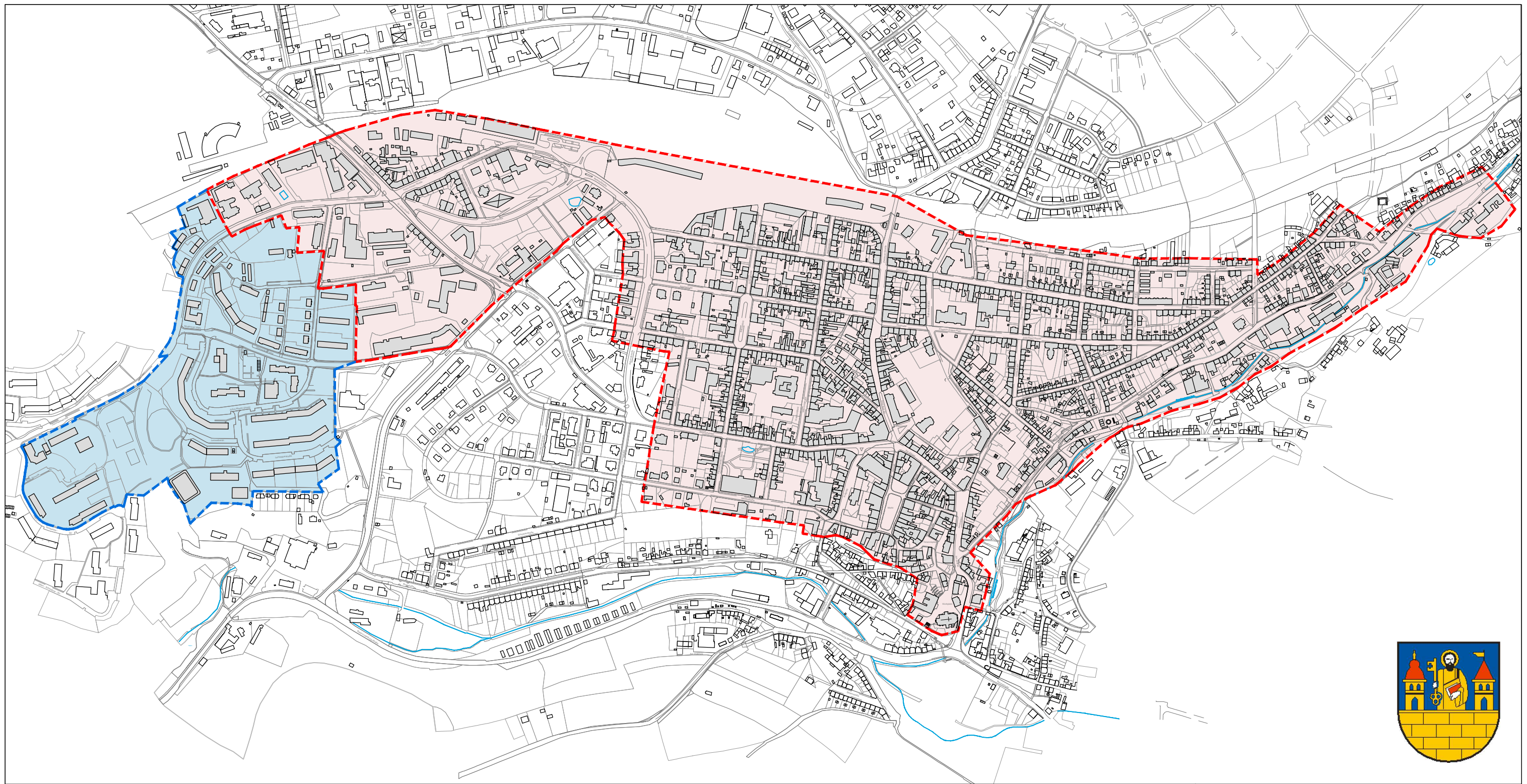
Große Kreisstadt Reichenbach im Vogland

Integriertes Handlungskonzept
Förderprogramm EFRE nach der
RL Nachhaltige Stadtentwicklung
Förderperiode 2014 - 2020

Anlage 2
**Übersicht der laufenden
Fördergebietskulissen**

Planstand: 08/2018







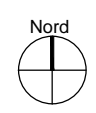
Große Kreisstadt Reichenbach im Vogtland

Integriertes Handlungskonzept
Förderprogramm EFRE nach der
RL Nachhaltige Stadtentwicklung
Förderperiode 2014 - 2020

Anlage 3
Gebietsabgrenzung

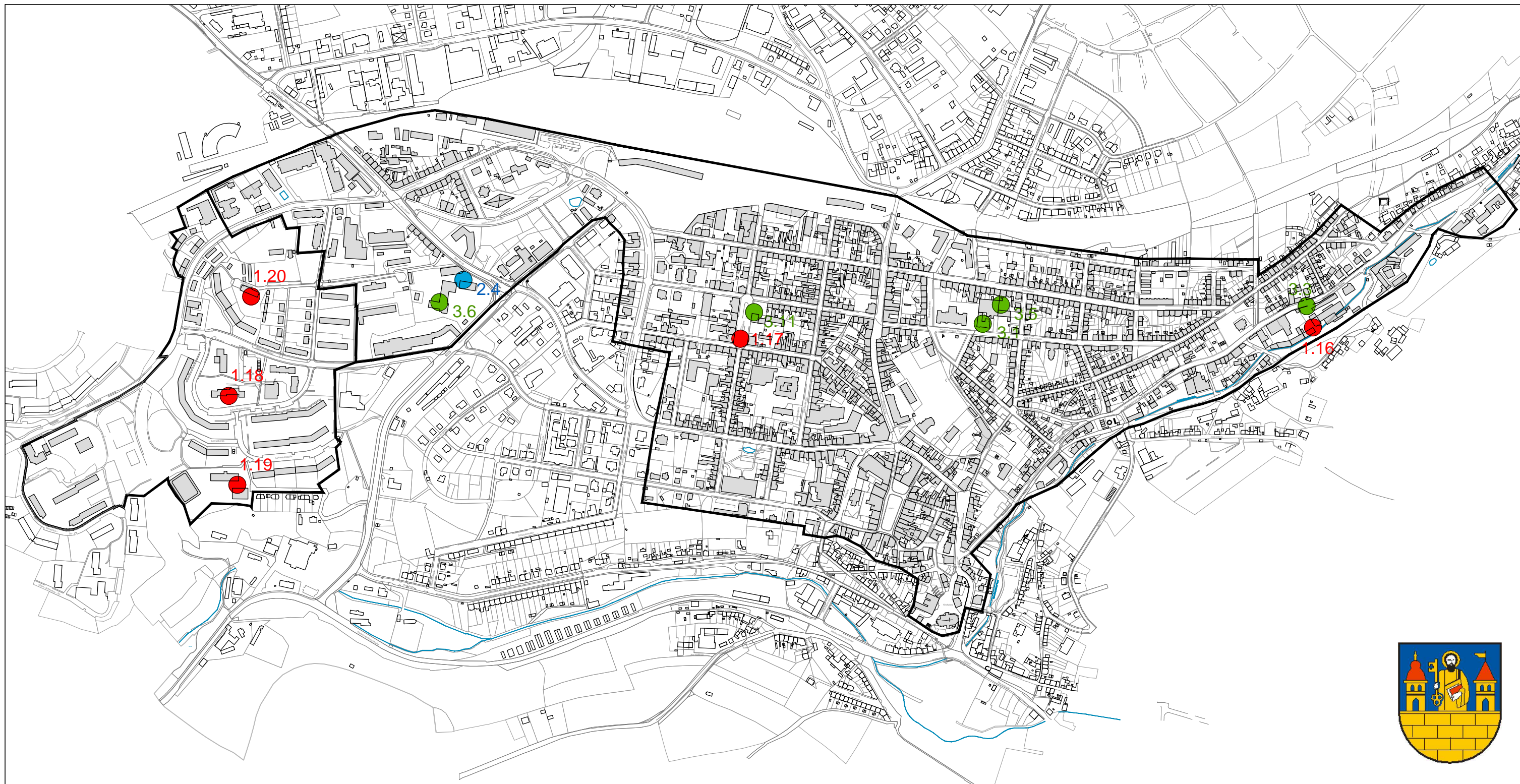
-  räumlicher Geltungsbereich
"Erweiterte Innenstadt" (ca. 107 ha)
-  Erweiterte Gebietsabgrenzung (ca. 25 ha)

Planstand: 08/2018
0 25 50 100 250 m



Europa fördert Sachsen.
EFRE
Europäischer Fonds für
regionale Entwicklung





Handlungsfelder

● Energieeffizienz

- 1.16 Wegeverbindung Stadtzentrum - Dittes-Schule
- 1.17 Nahwärmenetz Solbrigplatz
- 1.18 Energetische Sanierung Kita Wichelhausen
- 1.19 Energetische Sanierung Grundschule F.C. Neuber
- 1.20 Energetische Sanierung Kita Kinderland e.V.

● Umwelt

- 2.4 Teilabbruch Industribrache Vogtlandstoffe

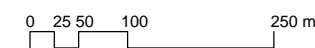
● Armutsbekämpfung

- 3.1 Barrierefreie Neugestaltung der Außenanlagen Haus der Vereine
- 3.3 Dittes-Grundschule - Gestaltung Multifunktionsplatz und Spielplatz
- 3.5 Umnutzung des ehemaligen Zentralmarktes
- 3.6 Industribrache Dr.-Külz-Straße
- 3.11 Neugestaltung Solbrigplatz

Hinweis: Es sind nur Maßnahmen abgebildet, die sich einem Grundstück im EFRE-Gebiet eindeutig zuordnen lassen.

räumlicher Geltungsbereich "Erweiterte Innenstadt"

Planstand: 08/2018



Große Kreisstadt Reichenbach im Vogtland

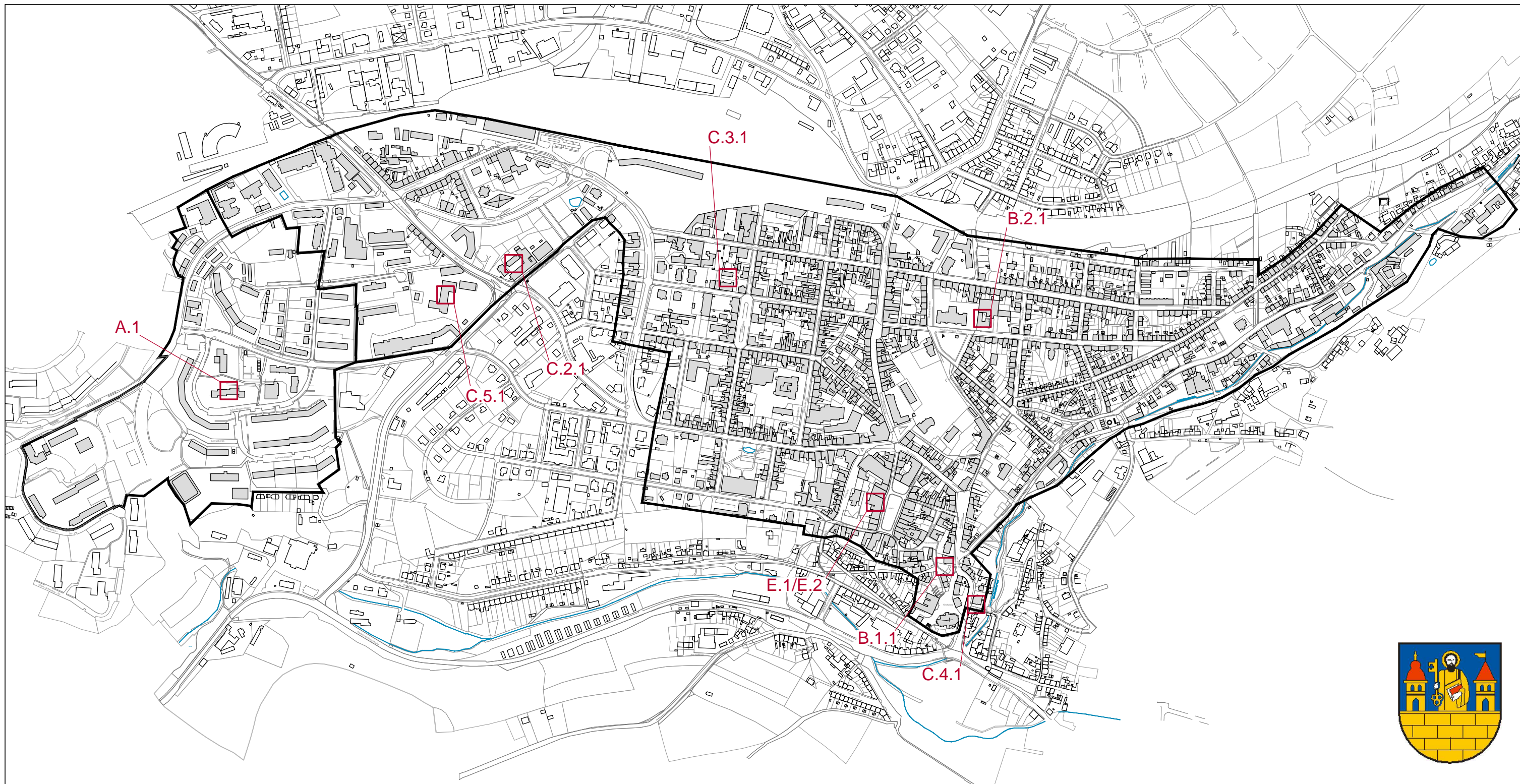
Integriertes Handlungskonzept
Förderprogramm EFRE nach der
RL Nachhaltige Stadtentwicklung
Förderperiode 2014 - 2020

Anlage 4
Lage der Maßnahmen



Europa fördert Sachsen.
EFRE
Europäischer Fonds für
regionale Entwicklung





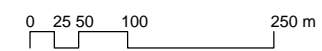
Handlungsfelder ESF

- A.1 Lebenswelt Hortalltag
- B.1.1 Elternspäß
- B.2.1 Menschen finden zueinander
- C.2.1 Richtungswechsel
- C.3.1 Ausweg - Schritt für Schritt
- C.4.1 learning by doing
- C.5.1 Integration statt Isolation
- E.1 Zentrale Koordinierungsstelle
- E.2 Finanzmanagement

Hinweis: Es sind nur Maßnahmen abgebildet, die sich einem Grundstück im EFRE-Gebiet eindeutig zuordnen lassen.

räumlicher Geltungsbereich "Erweiterte Innenstadt"

Planstand: 08/2018



Große Kreisstadt Reichenbach im Vogtland

Integriertes Handlungskonzept
Förderprogramm EFRE nach der
RL Nachhaltige Stadtentwicklung
Förderperiode 2014 - 2020

Anlage 4
ESF - Maßnahmen



Europa fördert Sachsen.
EFRE
Europäischer Fonds für
regionale Entwicklung

