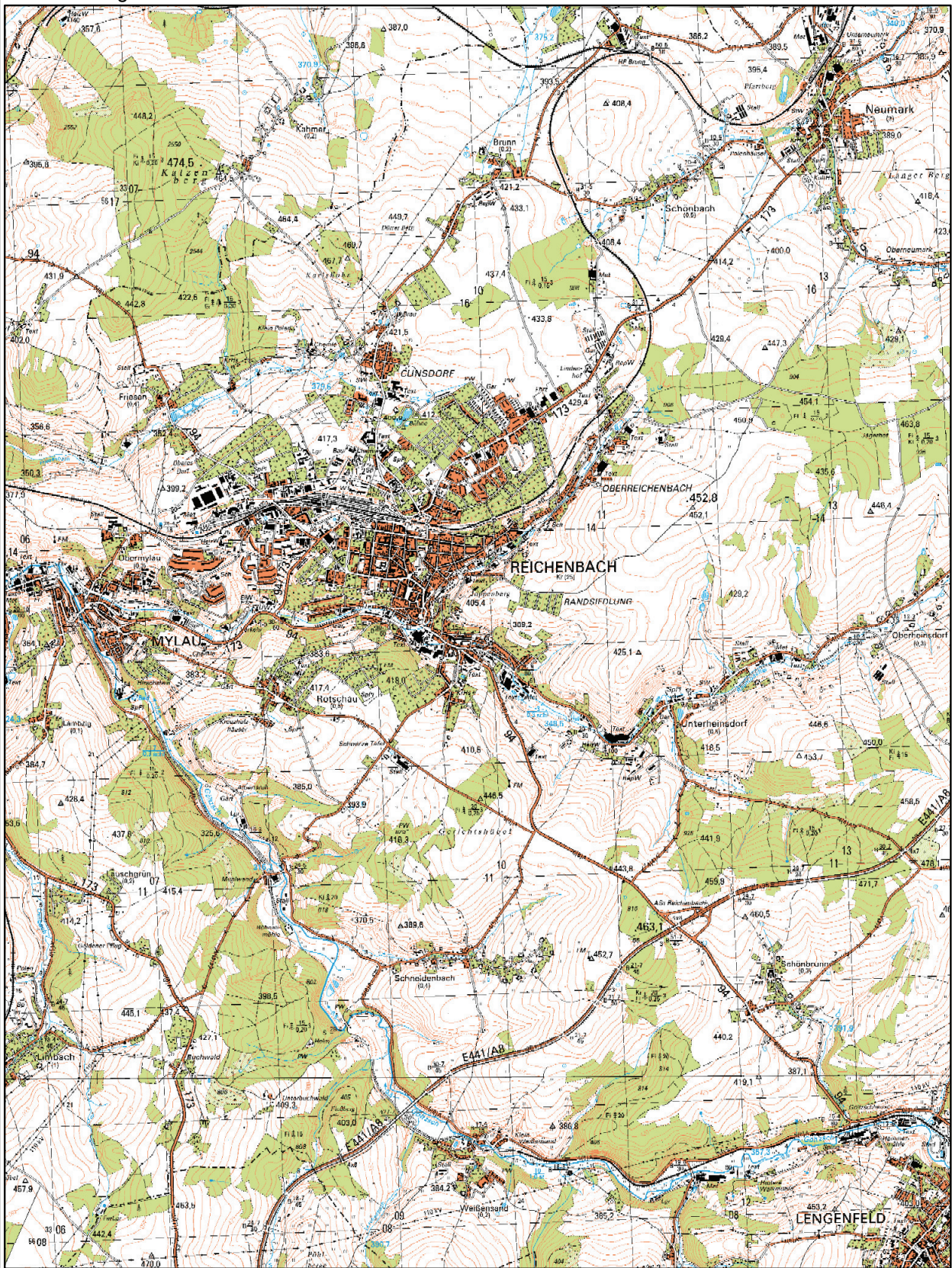


Anlage 1 - Topografische Übersichtskarte der Stadt

Kartenauszug aus RAPIS



sachsen.de

RAPIS
Raumplanungsinformationssystem

Fachdaten: Digitales Raumordnungskataster (DIGROK),
Landesdirektion Sachsen
Geobasisdaten: DTK-10-V, DTK25-V, DTK50-V, DTK100-V, ATKIS-DOP®
Staatsbetrieb Geobasisinformation und Vermessung Sachsen 2013
DTK200-V - © GeoBasis-DE / BKG 2013 (Daten verändert)

1 : 50.000

